

2022년  
티그리스인베스트먼트(주)의 현황

티그리스인베스트먼트 주식회사

\* 본 자료는 ‘여신전문금융업감독규정’ 제23조의 규정에 따라 작성된 것입니다.

# 목 차

## I . 일반현황

1. 회사현황	-----	1
2. 경영방침	-----	1
3. 연혁 · 추이	-----	1
4. 조직도	-----	2
5. 인원	-----	2
6. 임원현황	-----	3
7. 영업점	-----	3
8. 대주주	-----	3
9. 타법인 주식보유 현황	-----	4
10. 배당	-----	4

## II . 경영실적

1. 취급업무별 영업실적	-----	5
2. 부분별 취급실적	-----	6

## III . 재무현황

1. 요약재무상태표	-----	9
2. 요약손익계산서	-----	10
3. 자금조달 현황	-----	10
4. 유가증권 투자현황	-----	11
5. 대손상각 및 대손충당금 적립현황	-----	11
6. 부실 및 무수익여신	-----	12
7. 지급보증 및 기타 현황	-----	12

#### IV. 경영지표

1. 주요경영지표 현황	-----	13
--------------	-------	----

#### V. 리스크관리

1. 개요	-----	15
2. 리스크종류 등	-----	15
3. 리스크 관련 양식	-----	16

#### VI. 기타 경영현황

1. 내부통제	-----	19
2. 기관경고 및 임원문책 현황	-----	19

#### VII. 재무제표

-----	20
-------	----

#### VIII. 기타

1. 민원 현황	-----	20
2. 주요 용어해설	-----	20

# I . 일반현황

## 1. 회사현황

회사명	한글	티그리스인베스트먼트 주식회사	대표자	심병희
	영문	Tigris Investment Co., Ltd.		
본점소재지(주소)	서울특별시 강남구 선릉로 813, 5층 (신사동, TIGRIS TOWER)			
수권자본금	500억원	납입자본금	200억원	
회사설립일	2016. 02. 05.	상장일	-	
영위업무	신기술사업금융업			

## 2. 경영방침

### 1) 경영이념

- 윤리경영, 열린경영
- 성장과 내실의 조화

### 2) 경영방침

- 투자전문회사로서 안정적 성장기반 구축

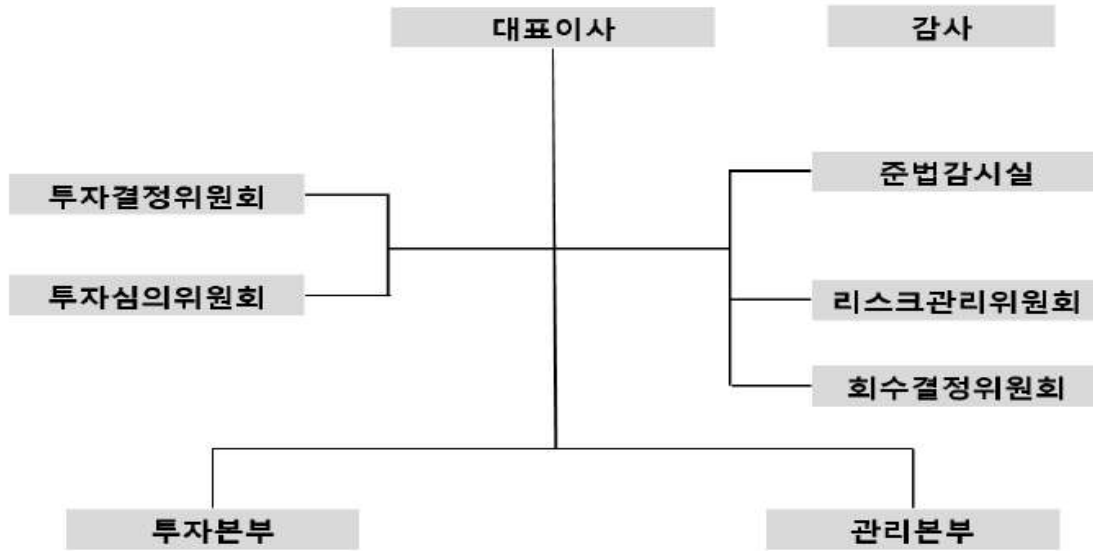
### 3) 경영자세

- 법과 윤리의 준수
- 고객가치의 실현
- 창조적 인력 육성

## 3. 연혁 · 추이

- 2016. 02. 티그리스인베스트먼트(주) 설립 (설립자본금 200억원)
- 2016. 03. 신기술사업금융업 등록

#### 4. 조직도



#### 5. 인원

구분	임원		일반직원					사무직 등	합계	직원외 인원	총계
	상근	비상근	1급	2급	3급	4급	5·6급				
국내	5	2	1	1	2	-	1	-	12	-	12
해외	지점	-	-	-	-	-	-	-	-	-	-
	현지 법인	-	-	-	-	-	-	-	-	-	-
	사무소	-	-	-	-	-	-	-	-	-	-
	소계	-	-	-	-	-	-	-	-	-	-
합계	5	2	1	1	2	-	1	-	12	-	12

## 6. 임원 현황

성명	직위	출생 연월	담당 업무	주요경력	최초 선임일	최근 선임일	임기 만료일	상근 여부
심병희	대표이사	1973.04	대표 이사	프렙클린템플턴투자신탁운용 비엔에프투자자문	2016. 02.05	2020. 03.31	2023. 03.31	상근
정시화	전무	1977.12	투자 전반	지앤텍벤처투자 스톤브릿지캐피탈	2016. 02.05	2020. 03.31	2023. 03.31	상근
이수훈	기타 비상무이사	1976.01	경영 전반	덕산하이메탈 동부아남반도체	2019. 01.14	2021. 03.29	2024. 03.29	비상근
정종채	감사	1973.05	감사	법무법인 태평양 법무법인 세종	2019. 07.25	2022. 03.29	2025. 03.29	비상근

## 7. 영업점 현황

영업점명	소 재 지	전화번호
본점	서울특별시 강남구 선릉로 813, 5층 (신사동, TIGRIS TOWER)	02-541-4201

## 8. 대주주

(단위 : 억원, %)

주 주 명	금 액	지 분 율
덕산홀딩스(주)	96	47.88
고영희	45	22.50
이준호	35	17.50
이수훈	24	12.13
합계	200	100.00

## 9. 타법인 주식보유 현황

(단위 : 억원, %)

금 융 회 사					비 금 융 회 사				
업체명	업종	출자액	지분율	출자 평가액	업체명	업종	출자액	지분율	출자 평가액
-	-	-	-	-	(주)엔브이엔터 테인먼트	엔터테인먼트 및 미디어 제작	6	8.83	6

주) 타법인 주식보유현황에 기재된 회사는 당가사 5%이상의 지분을 보유하거나 경영에 영향을 행사하고 있는 회사로 펀드(출자금 포함)는 제외함

## 10. 배당

(단위 : 원, %)

구 분	당해 연도	직전 연도
배당율	2.00	4.00
주당 배당액	100	200
주당 당기순이익	230	995
배당성향	43.55	20.10

## II. 경영실적

### 1. 취급업무별 영업실적 (연간 취급액기준)

(단위 : 억원, %)

업 종 별			당해 연도		직전 연도	
			금액	구성비	금액	구성비
카드	신용판매	일시불	-	-	-	-
		할부	-	-	-	-
	현금대출	단기카드대출(현금서비스)	-	-	-	-
		장기카드대출(카드론)	-	-	-	-
	소 계		-	-	-	-
리스	금융		-	-	-	-
	운용		-	-	-	-
	소 계		-	-	-	-
할부금융			-	-	-	-
신기술 금융 투자용자	회사분	투자	-	-	16	1.91
		대출금	-	-	-	-
	조합분	투자	828	100.00	821	98.09
		대출금	-	-	-	-
	소계		828	100.00	837	100.00
콜론			-	-	-	-
할인어음			-	-	-	-
팩토링			-	-	-	-
대여금			-	-	-	-
기타			-	-	-	-
합 계			828	100.00	837	100.00



## 2. 부문별 영업실적

### 1) 카드이용 현황 (연간 취급액기준)

(단위 : 억원, %)

구 분	신용판매								카드대출						총 계
	일시불대금금				할부대금금				단기카드대출 (현금서비스)			장기카드대출 (카드론)			
	개인	법인	구매 전용	계	개인	법인	구매 전용	계	개인 대한	법인	계	개인 대한	법인	계	
국내회원의 국내사용	-	-	-	-	-	-	-	-	-	-	-	-	-	-	-
국내회원의 해외사용	-	-	-	-	-	-	-	-	-	-	-	-	-	-	-
국내회원의 이용실적계	-	-	-	-	-	-	-	-	-	-	-	-	-	-	-

구 분	일시불	단기카드대출(현금서비스)	합 계
해외회원의 국내이용실적 계	-	-	-

### 2) 리스현황 (연간 취급액기준)

(단위 : 억원, %)

구 분		당해 연도		직전 연도	
		금액	구성비	금액	구성비
물건별	국산	-	-	-	-
	외산	-	-	-	-
이용자별	공공기관/비영리단체	-	-	-	-
	다른 리스회사	-	-	-	-
	사업자(법인, 개인)	-	-	-	-
	개인	-	-	-	-
	기타	-	-	-	-
업종별	제조업	-	-	-	-
	비제조업	-	-	-	-
합 계		-	-	-	-

3) 할부현황 (연간 취급액기준)

(단위 : 억원, %)

구 분		당해 연도		직전 연도	
		금액	구성비	금액	구성비
내구재	자동차	-	-	-	-
	가전제품	-	-	-	-
	기타	-	-	-	-
	소계	-	-	-	-
주택		-	-	-	-
기계류		-	-	-	-
기타		-	-	-	-
합 계		-	-	-	-

4) 신기술금융현황

① 투자 및 융자현황 (실행액 기준)

(단위 : 억원)

구 분	당해 연도			직전 연도		
	회사분	조합분	합계	회사분	조합분	합계
투자금액	-	828	828	16	821	837
신기술금융대출금	-	-	-	-	-	-
합 계	-	828	828	16	821	837

② 신기술사업투자조합 결성현황

(단위 : 억원)

구 분		당해 연도	직전 연도
결성	조합수	12	30
	금액	925	985
해산	조합수	8	5
	금액	365	184

③ 신기술사업투자조합의 투자재원 현황 (잔액기준)

(단위 : 억원)

구 분	당해 연도		직전 연도	
	참여기관수	금액	참여기관수	금액
여신금융회사	15	564	15	501
기금	-	-	-	-
기관투자	38	1,287	24	902
일반법인	88	441	82	316
개인	745	1,034	657	963
외국인	6	10	4	3
기타	1	10	3	11
합 계	893	3,346	785	2,696

### III. 재무현황

#### 1. 요약재무상태표

(단위 : 억원, %)

구 분		당해 연도		직전 연도	
			구성비		구성비
자산	현금 및 예치금	40	11.33	88	25.21
	유가증권	22	6.23	18	5.16
	대출채권	0	0.00	-	-
	카드자산	0	0.00	-	-
	할부금융자산	0	0.00	-	-
	리스자산	0	0.00	-	-
	신기술금융자산	231	65.44	207	59.31
	유형자산	3	0.85	-	-
	기타자산	57	16.15	36	10.32
	자산총계	353	100.00	349	100.00
부채	차입부채	15	4.25	25	7.16
	기타부채	4	1.13	27	7.74
	부채총계	19	5.38	52	14.90
자본총계		334	94.62	297	85.10
부채 및 자본총계(총자산)		353	100.00	349	100.00

## 2. 요약손익계산서

(단위 : 억원)

구 분	당해 연도	직전 연도
영업수익	68	112
영업비용	58	61
영업이익	10	51
영업외수익	-	-
영업외비용	-	-
법인세차감전순이익	10	51
법인세비용	1	11
당기순이익	9	40

## 3. 자금조달 현황

(단위 : 억원)

구 분	당해 연도	직전 연도	
부채계정자금조달	차입금	15	20
	회사채	-	-
	기타	-	-
기타	보유유가증권매출	-	-
	유동화자금조달	-	-
	기타	-	-
합계	15	20	

#### 4. 유가증권 투자현황

(단위 : 억원)

구분		당해 연도			직전 연도		
		기초장부가액 (A)	시가 (B)	평가손익 (B-A)	기초장부가액 (A)	시가 (B)	평가손익 (B-A)
원화	주식	9	7	- 2	9	10	1
	사채	-	-	-	-	-	-
	국공채	-	-	-	-	-	-
	지방채	-	-	-	-	-	-
	기타	-	-	-	-	-	-
외화증권		-	-	-	-	-	-

#### 5. 대손상각 및 대손충당금 적립현황

##### 1) 대손상각현황

(단위 : 억원)

구분	당해 연도	직전 연도
카드자산	-	-
할부금융자산	-	-
리스자산	-	-
신기술금융자산	-	-
여신성금융자산	-	-

##### 2) 대손충당금 적립현황

(단위 : 억원)

구분	당해 연도			직전 연도		
	채권총액	적립액	비율(%)	채권총액	적립액	비율(%)
카드채권	-	-	-	-	-	-
할부금융채권	-	-	-	-	-	-
리스채권	-	-	-	-	-	-
신기술금융채권	-	-	-	-	-	-
여신성금융채권	-	-	-	-	-	-

## 6. 부실 및 무수익여신

### 1) 부실 및 무수익여신

(단위: 억원)

구분	당해 연도	직전 연도	변동요인
총여신	-	-	
부실여신	-	-	
무수익여신	-	-	

### 2) 부실 및 무수익여신 업체 현황

(단위: 억원)

업체명	당해 연도	직전연도	증가액	증가사유	비고
-	-	-	-	-	-

### 3) 신규발생 법정관리업체 현황

(단위: 억원)

업체명	법정관리개시 결정일자	연말 총여신잔액	부실여신잔액	법정관리 진행사항	비고
-	-	-	-	-	-

## 7. 지급보증 및 기타 현황

(단위: 억원)

구분	당해 연도	직전연도	변동사유
지급보증	-	-	
	원화지급보증	-	-
	외화지급보증	-	-
기타	-	-	
	-	-	
	-	-	
	-	-	
	-	-	

#### IV. 경영지표

##### 1. 주요경영지표 현황

(단위 : 억원, %)

구 분		당해 연도	직전 연도	
자본의 적정성	조정자기 자본비율	조정자기자본계	321	322
		조정총자산계	315	331
		조정자기자본비율	101.73	97.26
	단순자기 자본비율	납입자본금	200	200
		자본잉여금	-	-
		이익잉여금	132	127
		자본조정	-	-
		기타 포괄손익누계액	2	4
		자기자본계	334	331
		총자산	353	374
		단순자기자본비율	94.62	88.5
자산의 건전성	손실위험도 가중부실 채권비율	가중부실채권 등	-	-
		총채권등	8	1
		손실위험도가중부실채권비율	-	-
	고정이하 채권비율	고 정	-	-
		회 수 의 문	-	-
		추 정 손 실	-	-
		고정이하채권계	-	-
		총채권 등	8	1
		고정이하채권비율	-	-
	연체채권비율	연체채권액	-	-
		총채권액	8	1
		연체채권비율	-	-
	대주주에 대한 신용공여비율	대주주 신용공여액	-	-
		자기자본	334	331
		대주주에 대한 신용공여비율	-	-
	대손충당금 적립비율	대손충당금 잔액	-	-
		대손충당금 최소의무적립액	-	-
		대손충당금적립비율	-	-



구 분		당해 연도	직전 연도	
수익성	총자산 이익률	당기순이익	9	40
		총자산평균	363	360
		총자산이익률	2.53	11.04
	자기자본 이익률	당기순이익	9	40
		자기자본	334	331
		자기자본이익률	2.75	12.04
	총자산 경비율	총경비	38	52
		총자산평균	363	360
		총자산경비율	10.50	14.49
	수지비율	연간 영업비용	58	61
		연간 영업수익	68	112
		수지비율	84.61	54.82
생산성	직원 1인당	영업이익	1	6
		여신액	-	-

## IV. 리스크관리

### 1. 개요

#### 1) 관리조직

당사는 리스크관리위원회를 통하여 상시 또는 정기적으로 발생 가능한 리스크를 종합적으로 관리하고 있으며, 리스크관리위원장은 준법감시인이 맡고 있음

#### 2) 관리목적

- 당사의 경영활동 과정에서 발생하는 각종 위험을 체계적으로 관리하고, 회사의 유동성을 적정수준으로 유지함으로써 회사의 재무구조를 안정시키고 수익을 극대화하여 건전한 경영을 도모함

### 2. 리스크종류 등

#### 1) 신용리스크 관리

① 개념 : 거래상대방의 채무불이행에 따른 지급불능 리스크로써 대상구분에 따라 개별기업에 대한 리스크와 시장전체로서 거래상대국의 비상업적 요인으로 발생하는 국가별 리스크가 있음

② 관리대상 : 총 운용자산

③ 관리방법

- 신기술투자는 업무특성상 신용리스크 부담을 원천적으로 가지고 있으므로, 투자단계에서 회사에 대한 가치평가 및 철저한 상호검증
- 투자 후 사후관리를 통해 리스크의 발생을 최소화
- 담보확보로 채무불이행에 따른 손실 최소화

#### 2) 시장리스크 관리

① 개념 : 금리, 주가, 환율 등의 가격변동에 의하여 자산 등의 가치가 감소하는 리스크를 말함

② 관리대상 : 시장성을 기초로 한 자산

③ 관리방법

- 유동성 여유자금의 운용은 예금성 단기 자산상품 위주로 운영하여 시장리스크 변화에 대응하고 있음
- 유가증권의 경우 가격변동을 모니터링하고, 손실을 및 시장상황에 따라 매도하고 있음

#### 3) 유동성리스크 관리

① 개념 : 자산과 부채의 만기 불일치에 따라 지급불능위험, 비정상적인 보유자산의 처분이나 자금차입을 하게 될 위험 또는 유효한 투자기회를 상실하게 될 위험을 말함

② 관리대상 : 자산 및 부채의 모든 자금거래를 대상으로 하며, 자금거래가 수반 될 수 있는 우발채무를 포함

③ 관리방법 : 일일 자금운용현황 보고, 주간 및 월간 자금계획 측정을 통하여, 자금의 안정적인 운용을 할수 있도록 통제하고 있음

### 3. 리스크 관련 양식

#### 1) 신용카드사 대한대출현황

(단위: 억원)

구분		금액
대한대출자산 총계		해당사항 없음
연체1개월 미만		
연체 채권 계(30일 이상)	연체1~3개월	
	연체3~6개월	
	연체6개월 이상	
연체율		

#### 2) 할부금융사 가계대출현황

(단위: 억원)

구분	정상	요주의	고정이하여신				합계
			고정	회수의문	추정손실	소계	
가계대출금	해당사항 없음						

#### 3) 자산유동화 현황

(단위: 억원)

계약당사자		양도일 또는 신탁일	최초양도금액 또는 신탁금액(평가금액)	비고
양도인 또는 위탁자	양수인 또는 수탁자			
해당사항 없음				
계				

#### 4) 자산별자산유동화현황

(단위: 억원)

구분	금액
카드자산	-
할부금융자산	-
리스자산	-
신기술대출금	-
여신성금융자산	-
기타자산	-
계	-

5) 유동성리스크 관련 현황

(1) 정성적 공시

- 직전회계연도 말 현재 회사채 발행 잔액이 없고, 자산총액 1천억원 미만으로 공시 생략

(2) 정량적 공시

가. 감독규정 제16조제5항에 의한 경영실태평가 유동성 계량지표

(단위 : 억원, %)

구 분		당해연도	직전연도	
유동성	유동성 자산비율	원화 유동성자산	58	66
		원화 유동성부채	4	15
		원화 유동성비율	1,627.09	449.56
	즉시가용유동성 비율	즉시가용유동성자산	47	55
		1개월 이내 만기도래 부채	0	0
		즉시가용유동성비율	0	0
	단기조달비중	단기조달잔액	15	20
		총조달잔액	15	25
		단기조달비중	100	80
	발행 채권의 신용 스프레드	신용카드채권 수익률	-	-
		국고채수익률	-	-
		신용스프레드	-	-

나. 자산부채 만기구조 및 유동성 갭

(단위 : 억원)

구 분		7일 이내	30일 이내	90일 이내	180일 이내	1년 이내	2년 이내	2년 초과	합계		
자산 (관리 자산 기준)	원 화 자 산	현금과 예치금	40	40	40	40	40	40	-	40	
		유가증권	7	7	7	7	7	15	7	22	
		카드자산	-	-	-	-	-	-	-	-	
		할부금융자산	-	-	-	-	-	-	-	-	
		리스자산	-	-	-	-	-	-	-	-	
		신기술금융자산	4	4	4	4	4	86	145	231	
		대출채권	콜론	-	-	-	-	-	-	-	-
			할인어음	-	-	-	-	-	-	-	-
			팩토링	-	-	-	-	-	-	-	-
			대여금	가계대출금	-	-	-	-	-	-	-
	기타대출금			-	-	-	-	-	-	-	-
	소계	-	-	-	-	-	-	-	-		
	기타	-	-	-	-	-	-	-	-	-	
	소계	-	-	-	-	-	-	-	-	-	
	기타원화자산	6	6	7	7	8	57	3	60		
원화자산총계	57	57	58	58	59	198	155	353			
외화자산총계	-	-	-	-	-	-	-	-	-		
자산총계(대차대조표상 자산)	57	57	58	58	59	198	155	353			
난외 파생상품 자산	원화자산	-	-	-	-	-	-	-	-		
	외화자산	-	-	-	-	-	-	-	-		
부채 및 자본	원 화 부 채	단기차입금	일반차입금	-	-	-	5	15	15	-	15
			어음차입금	-	-	-	-	-	-	-	-
			관계회사차입금	-	-	-	-	-	-	-	-
			기타	-	-	-	-	-	-	-	-
			소계	-	-	-	5	15	15	-	15
	콜머니	-	-	-	-	-	-	-	-	-	
	장기차입금	-	-	-	-	-	-	-	-		
	사채	-	-	-	-	-	-	-	-		
	기타 원화부채	-	3	4	4	4	4	-	4		
	부채 소계(원화)	-	3	4	9	19	19	-	19		
	자기자본	-	-	-	-	-	-	334	334		
	제충당금	-	-	-	-	-	-	-	-		
	원화부채 및 자본(제충당금포함)	-	3	4	9	19	19	334	353		
	외화 부채 및 자본	-	-	-	-	-	-	-	-		
부채 및 자본총계(대차대조표상 부채 및 자본)	-	3	4	9	19	19	334	353			
난외 파생상품 부채	원화 자산	-	-	-	-	-	-	-	-		
	외화 자산	-	-	-	-	-	-	-	-		
자 산 유 동 화	국내 ABS	-	-	-	-	-	-	-	-		
	해외 ABS	-	-	-	-	-	-	-	-		
	소계	-	-	-	-	-	-	-	-		
자산과 부채 및 자본의 만기불일치(원화분)	57	54	54	49	40	179	-179	-			
자산과 부채 및 자본의 만기불일치(원화 및 외화)	57	54	54	49	40	179	-179	-			

(2) 규제 위반사실  
- 해당사항 없음

## VI. 기타 경영현황

### 1. 내부통제

#### 1) 감사의 기능과 역할

- 회사의 회계와 업무전반에 대한 감사
- 대표이사, 이사회, 감독기관(대외기관)이 필요하다고 인정하는 사항에 대한 감사
- 지도감사를 통한 사고의 사전예방

#### 2) 감사부서 감사방침 및 감사빈도 (정기, 특별, 상시 감사)

- 감사방침 : 경영목표 이행실태 점검, 제법규 및 사규 적용의 적정성 및 합리성 점검
- 감사빈도 : 정기감사 연 1회, 일상감사 수시 등

#### 3) 내부통제 전담조직 및 관리체계

- 이사회, 감사 및 보조 조직, 준법감시인

#### 4) 준법감시인의 역할 및 기능

- 내부통제정책의 수립 및 기획 입안
- 내부통제제도 운영실태에 대한 모니터링 및 미비점 개선·시정
- 이사회, 경영진, 유관부서에 대한 지원 및 자문
- 일상업무에 대한 사전 감시
- 내부통제 및 법규준수 등과 관련하여 정기적인 임직원 교육 실시 및 교육현황의 관리
- 임직원 윤리강령의 제정 및 세부 실천방안 마련
- 소비자보호업무에 관한 민원처리내용 및 경영공시내용의 적정성 점검 등
- 감독당국 및 감사조직과의 협조·지원
- 준법감시결과에 주기적인 기록유지 및 준법감시인의 연간 활동 계획·결과에 대한 보고서 작성 및 경영진 또는 감사에게 보고

### 2. 기관경고 및 임원문책 현황

- 해당사항 없음

## Ⅶ. 재무제표

첨부 감사보고서 참조

## Ⅷ. 기타

### 1. 민원현황

- 해당사항 없음

### 2. 주요 용어해설

용 어	내 용 (용어해설 및 주요산식)	관련페이지
자본적정성 지표		
1) 조정자기자본비율	조정자기자본/조정총자산 X 100	13
2) 단순자기자본비율	자기자본/총자산 X 100	13
건전성지표		
1) 손실위험도가중부실채권비율	가중부실채권등/총채권 X 100	13
2) 고정이하분류채권비율	고정이하분류채권등/총채권 X 100	13
3) 연체채권비율	연체채권/총채권 X 100	13
4) 대주주에대한신용공여비율	대주주신용공여/자기자본 X 100	13
5) 대손충당금적립비율	대손충당금/대손충당금최소의무적립 X 100	13
수익성 지표		
1) 총자산이익율	당기순이익/총자산(평잔) X 100	14
2) 자기자본이익율	당기순이익/자기자본 X 100	14
3) 총자산경비율	총경비/총자산(평잔) X 100	14
4) 수지비율	영업비용/영업수익 X 100	14
생산성 지표		
1) 직원1인당 영업이익	기중 경상이익/평균인원수	14
2) 직원1인당 여신액	기중 총여신평잔/평균인원수	14
유동성 지표		
1) 원화 유동성비율	유동성자산/유동성부채 X 100	17
2) 즉시가용유동성비율	즉시가용유동성자산/1개월이내만기도래부채 X 100	17
3) 단기조달비중	단기조달잔액/총조달잔액 X 100	17
4) 발행채권의신용스프레드	신용카드채 수익률과 동일만기 국고채수익률 차이	17